

## KOBLÒ MAXI

**KOBLÒ MAXI** è il bagno chimico di **KOBAK** realizzato per andare incontro alle esigenze di tutti.

La struttura è stata pensata per facilitare i movimenti delle persone con difficoltà motorie; le generose dimensioni e la forma della cabina, consentono l'accesso anche ad un accompagnatore. L'entrata è agevolata da una pedana filo terra e dall'ampia apertura della porta di 85 cm, che permette l'ingresso di una sedia a rotelle con facilità. Internamente **Koblò Maxi** è dotato

di maniglie e corrimani di supporto per l'utilizzatore, un comodo lavabo ergonomico completo di portasapone, azionato tramite pompaggio manuale.

Inoltre il **WC** con sistema di igienizzazione Fresh ad acqua pulita, è dotato di una schermatura della vasca reflui e del loro occultamento, che consente all'ambiente di essere sempre pulito e profumato. **Il bagno chimico** è realizzato in Polietilene, un materiale 100% riciclabile e resistente ai raggi UV.



### CARATTERISTICHE TECNICHE

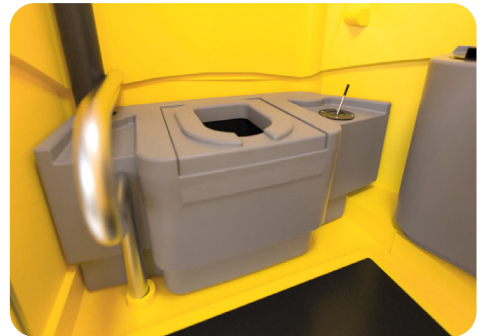
- Dimensione cabina: 220x140x235 cm
- Peso: 120 kg
- Porta: 85x190 cm
- Utilizzi consigliati: 300 misti
- Capacità teorica tanica: 250 lt



### ACCESSORI

- WC con azionamento igienizzante manuale
- Porta carta
- Porta sapone
- Lavabo

\* OPTIONAL: luce led crepuscolare con sensore di presenza e segnalatore acustico di emergenza.



## DETTAGLI

- Ruote integrate
- Conforme alla normativa UNI EN 16194
- Oblò di aerazione ed illuminazione naturale
- Sistema di schermatura della vasca reflui
- Chiusura porta con indicatore rosso/verde
- Made in Italy
- Possibilità di personalizzazione